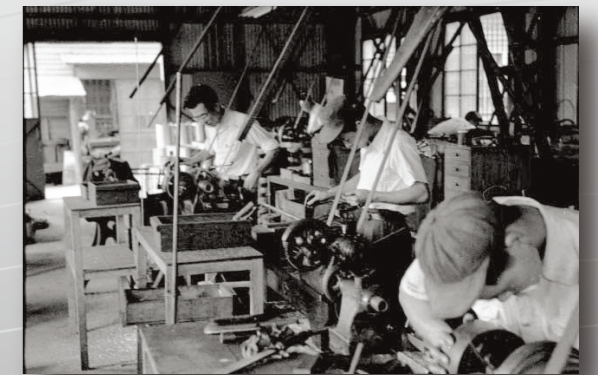
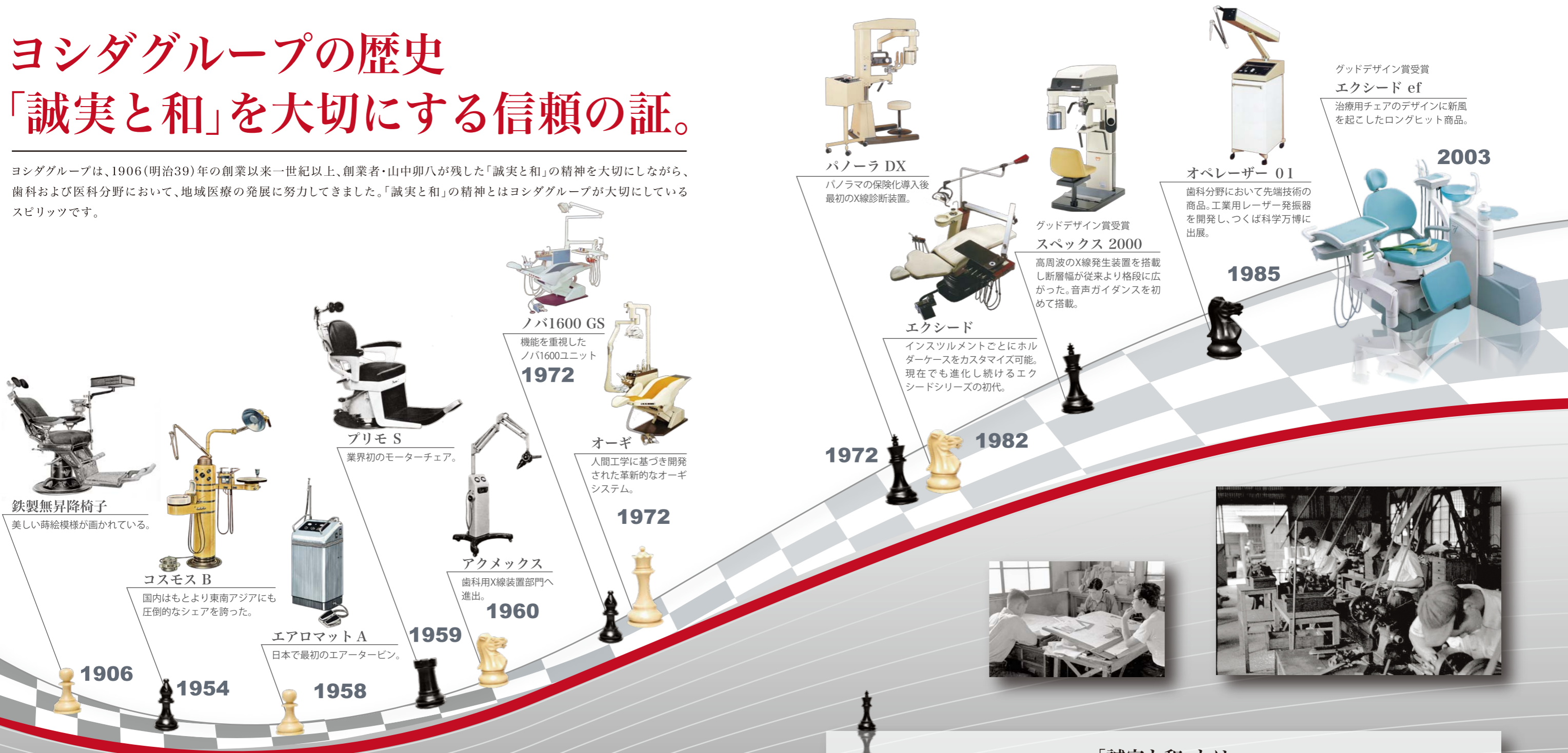


# ヨシダグループの歴史 「誠実と和」を大切にしている信頼の証。

ヨシダグループは、1906(明治39)年の創業以来一世紀以上、創業者・山中卯八が残した「誠実と和」の精神を大切にしながら、歯科および医科分野において、地域医療の発展に努力してきました。「誠実と和」の精神とはヨシダグループが大切にしているスピリッツです。



## 「誠実と和」とは

「誠実を旨として 和をもって尊しとする」これが、私たちヨシダグループのもっとも優先する行動規準の一つです。「誠実」とは、法令順守はもちろんですが、お客様をはじめすべての関係者に熱意をもって取り組む姿勢のことです。「和」とは、慣れ合うことなく切磋琢磨しながら、家族のように協力し合うことです。顧客の大切なパートナーとなることを意味しています。

## ときめき開発とは

歯科医療にたずさわるすべての人(患者さん、先生、衛生士、開発者、営業、サービスなど)が、私たちの製品、サービスにふれ合ったときに、どきどきする胸の高鳴り、希望、喜びを感じていただけることを目指しています。それぞれの理想を実現し夢を叶える開発を行い、経営理念追求のため、私たちはゼロベースでの考えから生まれる「ときめき」を大切に続けます。以上を実践するため製品開発には「ときめき開発基準」を設けています。

## 経営理念

私たちは「誠実と和」の精神で  
グループの技術と英知と人間力を結集し、  
地域医療の現場と経営を支えるパートナーとなって、  
人々の健康と笑顔(Health&Happiness)を  
創造し続けます。



# ヨシダときめき開発力。

ヨシダ製品のデザインは「使いやすさ」と「機能・安全」を美しい形で「融合」させることをモットーとしています。使う人に新しい価値を提供する製品デザインを追求しています。歯科医療機器を先生だけではなく一般の方々に広く知ってもらおう活動としてグッドデザイン賞へ応募活動を開始し、近年では「優れたデザイン」として選定され、7年連続受賞しました。これからも「健康と笑顔」の実現を目指してデザイン活動を推進して参ります。

**ハンドピース**

**2×2段差4方注水  
マルチジェットスプレー**

バーの先端と中段にそれぞれ2方向から注水する2×2段差4方注水「マルチジェットスプレー」により、バーにより確実に注水することができ、切削効率をアップします。

**OPELASER PRO**  
[オペレーザプロ]

新開発のマニピュレーターを採用しコンパクトかつ操作性にすぐれたレーザーです。今までにない集光性能で効率がよい切開・蒸散が可能です。

**レーザー機器**

**治療器具・材料**

**紫陽花**

**Skyroad SDC1** [スカイロード]

不快な回転切削音を抑え患者さんにあたえる恐怖感を減少させます。また小さなヘッドでワイドな術野を確保し、グローブをした手でもしっかり保持できます。

**グッドデザイン賞受賞  
QUICK JET M**  
[クイックジェットM]

使用するデンタルスタッフにかかる指先の負担を、形状や重量バランスの向上を図ることで軽減した歯面清掃器です。

**Fine Cube** [ファインキューブ]

パノラマサイズのCT。豊富な3次元データを高速処理し、詳細な3D画像を提供します。

**X-era Smart** [エクセラスマート]

次世代高解像度Direct CMOSセンサーと、独自の画像構築技術により、にじみの少ないシャープなパノラマ画像が得られます。

**画像診断機器**

**Direct CMOS センサー**

Direct CMOS センサーは、最新の半導体により、X線を直接電気信号に変換します。そのためボケの少ない画像が得られます。

**Profit-iPLUS・マップソフト**  
[プロフィットアイプラス]

レセコン機能に地図機能を搭載。開業地の来院患者予測や分布を把握し、具体的な集患対策を立てることができます。

**カルテ音声入力アミボイス  
WAVE fineIII** [ウエーブファイン]

話した言葉をそのままコンピューターに入力できれば...医療現場の声にお答えして、歯科用カルテの音声入力を実現しました。

**院内LAN**

X線室    チェアサイド  
受付    カウンセリングルーム

**nova SERiO** [ノバセリオ]

シンプルでコストパフォーマンスに優れたユニットでありながら、最低位38cmのチェアで高齢者や小児の患者さんも座りやすく、寝心地にもこだわりました。

**チェアユニット**

**フッカフカシート**

シートの内部は身体を包み込むような柔らかいウレタン、身体をしっかりと支える低反発ウレタン、身体の底付きを防止する硬質ウレタンの多層構造により長時間リラックスして座れる心地よい贅沢なシートです。

**グッドデザイン賞受賞  
exceed efX CREDO**  
[エクシードエフェックスクレド]

より美しく、よりラグジュアリーに。患者さんを最良の形でお迎えするのにふさわしい洗練されたユニットです。

**7th good design awards**

**7年連続グッドデザイン賞受賞  
デザインエクセレントカンパニー賞受賞**



# 私たちは、グループの 技術と英知と人間力を結集します。

## 技術

### 技術

ヨシダグループでは、「ときめき開発」を実現するための技術を大事にしています。その技術を可能にするのに必要な生産設備を重視し、100年以上にわたる技術と経験を継承して今後はさらに進化させます。そして、環境変化に対応できるR&Dを積極的に行い、皆様の医療の現場に「ときめきある商品」を提供できるように貢献していきます。

## 英知

ヨシダグループでは、自らも学びながら皆様の課題解決のために、徹底的に考えぬく力を大事にしております。経営面のサポートでは、最新の臨床動向をお知らせする専門誌の発行は、もちろんですが、事業継承などのリニューアルのお手伝いも行っております。開業支援のサポートでは、独自の市場調査や医院スタッフ研修などを開催しております。人々の健康と笑顔を創造し続けるサポートをしていきます。

## 人間力

ヨシダグループでは、技術と英知だけでなく、さらに心と心の信頼関係を構築し、皆様のパートナーとして選ばれるための一人一人の人間力を大事にしております。事前の保守点検など全国ネットの万全のバックアップ体制でアフターフォローをしっかりとすることばかりでなく、各地でのいろいろなセミナー開催などお役立ちのためのコンサルティング業務もおこなっています。

## 人間力

### バックアップ体制

ヨシダには、全国50か所に拠点があり、万全のサポートをしております。



### MDサービスヨシダ

アフターメンテナンス専門会社「MDサービスヨシダ」もごさいます。



### 保守点検制度

導入時は無料にて年3回の点検、またその他、様々な保守点検制度があります。



### コンタクトセンター



### 設備

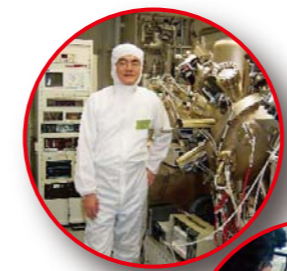
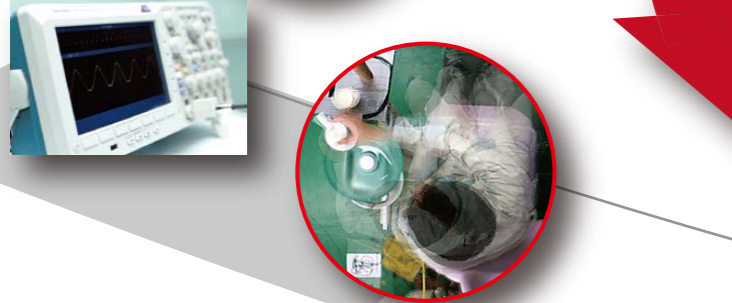


### 工場



### 新規開発研究

開発力  
製品品質力  
製品改善力



### グループ21

21世紀を生き抜く歯科医師のための勉強会。



### DPN

最新の臨床動向と器材情報のためのオリジナル雑誌。



### 市場調査

開業地を独自の算出方法で的確に調べます。

### 経営面のサポート



### リニューアル提案

事業継承・事業拡大サポート  
2D、3Dレイアウトプラン作成

### 開業支援サポート



### 内覧会サポート



### スタッフ研修



### 各種セミナー

最新の治療のご紹介や、臨床実践ハンズオンセミナーなどニーズにあったセミナーを様々な用意しております。  
・CTセミナー  
・レーザーハンズオンセミナー他





# 地域医療の現場と経営を支える パートナーとなって、人々の健康と笑顔 (Health&Happiness)を創造し続けます。



**YOSHIDA** Group Corporation

<span style="color: yellow;">■</span> ヨシダ本社	<span style="color: red;">■</span> ヨシダ全国営業所
<span style="color: blue;">■</span> コンタクトセンター	<span style="color: red;">○</span> ヨシダグループ

販売 修理  
コンサルティング  
株式会社ヨシダ

修理  
株式会社MD  
サービスヨシダ

倉庫  
ヨシダ倉庫  
株式会社

製造  
吉田真下工業  
株式会社

製造 組立  
株式会社エム・ディ・  
インスツルメンツ

研究 開発 製造  
株式会社吉田製作所

開発 製造  
吉田精工株式会社

ソフトウェア開発  
株式会社ヨシダ  
デンタルシステム

開発 製造  
ヨシダトーエイ  
エンジニアリング  
株式会社