

The New Basic Concept



DIGIFORM
デジフォーム

すべてのドクターのための、 NEWベーシック。

ベーシックだから、発展性がある。

ベーシックだから、自分のスタイルが実現できる。

そしてベーシックだから、無駄がない。

すべてのドクターのための、DIGIFORM。



デジフォーム 一体型配管
※写真はオプション装備例です。

TABLE

◎テーブル

口腔に近づけても患者さんに
圧迫感を与えない薄型設計。

◎テーブル取付

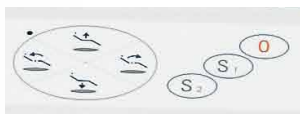
液晶モニター

オプション



◎パネルスイッチ

シンプルなデザインのパネル
スイッチで、簡単に操作できます。



◎マルチ画面表示モニター

マイクロモーター回転数など、
各種の設定状態を表示します。



オプション

INSTRUMENTS

◎インスツルメントハンガー

視野を大きく移さず
スムーズなインスツルメント操作が可能です。



◎光付3方注水タービン

3方向からの注水で効果的に
切削部位とバーを冷却。

SL-9000BX
承認番号：20800BZZ0002200



◎ノーバックシステム (タービン逆流防止回路)

タービン使用による
院内相互感染を防止します。

◎内部注水

マイクロモーター

優れた切削力を発揮する高トルクの
マイクロモーター回路 [40C] です。
ハンドピースには
S40MI、S40SIを標準装備。

40C S40MI S40SI
承認番号：20800BZZ00207 許可番号：13BY0099 許可番号：13BY0099



◎インスツルメント増設 オプション

タービン、マイクロモーターの増設をはじめ、
超音波スケーラーや光重合器などをビルトインできます。

CHAIR

◎カンタータイプチェア

洗練された印象を与える流麗なデザイン。
長時間の治療でも快適さを提供できます。



◎ソフトタッチシート

体圧を分散し優しく
柔らかな座り心地を実現したシート。



◎ヘッドレスト

無理なく開口でき長時間の治療でも
患者さんの疲労を軽減します。

◎フットコントローラー

インスツルメント、チェアなど各部の操作をよりスムーズに行える、
横スライドタイプのフットコントローラー。

ASSISTANT HANGER

◎アシスタントハンガー

バキューム、排唾、3WAYシリンジ、パネルスイッチを標準装備。
2ハンド、4ハンドを問わずスムーズなアシストを可能にします。

SPITTOON

◎スピットン

銀イオンセラミック製のスピットン。
一体成形デザインなので、
すき間などに汚れが付きにくく
清掃も容易です。



◎光センサー付オートカラシ

◎オペレーティングライト (無影灯)

CLEAN

◎除菌水フィルター・ユニポア

赤サビ、スケール、カビなどを除去して
治療に必要なクリーンな水をつくります。



◎メンテナンスフリーセパレーター オプション

バキューム配管を清潔に保ち、院内感染を予防。



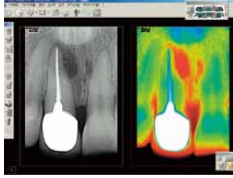
デジフォーム 配管BOX有り
※写真はオプション装備例です。

あなたの理想の診療スタイルへ。
DIGIFORMならカスタマイズも自在です。

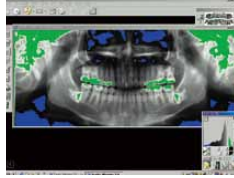
DIGITAL EQUIPMENTS

DIGIFORMは、将来の院内LAN構築にも対応できます。

デジタルレントゲンなど、より充実したインフォームドコンセントを実現するデジタル診断機器の接続が可能です。
導入時にはもちろん、将来の「院内LAN」構想にも対応できます。



コンピュータ
デジタルレントゲン画像処理装置



デジパン
デジタルパノラマレントゲン



カルテ・レセプト・システム
(WAVE Fine)
※別売デジタル機器の一例です。

OPTION LINEUP

豊富なオプションから、診療スタイルに応じた機器をお選びください。



超音波スケーラー・プチピエゾ



光重合器・キュアマックス



S型パノラマシャーカステン

タービンハンドピース
JF-ONE H
承認番号 20800BZZ00021000
シリーズ略号
H-Q, H-QB, H-9000, H-QBX
JF-ONE SL
承認番号 20800BZZ00022000
シリーズ略号
SL-Q, SL-QB, SL-9000, SL-QBX, SL-9000BX
JF-ONE HP
承認番号 21300BZZ00163000
シリーズ略号
HP-Q, HP-QB, HP-9000, HP-QBX
JF-ONE SLP
承認番号 21300BZZ00164000
シリーズ略号
SLP-Q, SLP-QB, SLP-9000, SLP-QBX
SLP-9000BX
マイクロモーター
40DS-LUX
承認番号 21000BZZ00052000
マイクロモーターハンドピース
S200MLX
承認番号 20800BZY00195
S200MI
承認番号 20800BZY00196



踏込式フットコントローラー



ガスバーナー-GB-IIβ



エアワンタッチジョイント



無接触タイプ・
オペレーティングライト



インストルメント
関連

- オプチカ回路増設 [最大2回路]
- マイクロモーター回路増設 [40CS/40DS-LUX]
- マイクロモーターハンドピース [S200MLX/S200MI]
- タービン回路増設
- タービンハンドピース [JF-ONE全シリーズ]
- マルチ画面回転表示モニター



ライト・
スピットン他

- オペレーティングライト調光機能
- シリコンシート [ブルー/ピンク]
- スピットン [ブルー/ピンク]
- メンテナンスフリーセパレーター
- アームレスト [ドクター側]
- 電動ヘッドレスト

シートカラーバリエーション



スノーホワイト



セシリアブルー



ウォーターブルー



アップルグリーン



サマーイエロー



ビーチピンク

一般の名称：歯科用オプション追加型ユニット 承認番号：21400BZZ00520000

取扱歯科商店名



MD543657/ISO13485:2003 FS543654/ISO9001:2008

発売元/ 株式会社ヨシダ 〒110-8507 東京都台東区上野7-6-9 TEL.03-3845-2941 (診療機器部)
製造販売元/ 吉田精工株式会社

禁無断転載

2009年7月/新30/050改